

SMD 系列

规格书

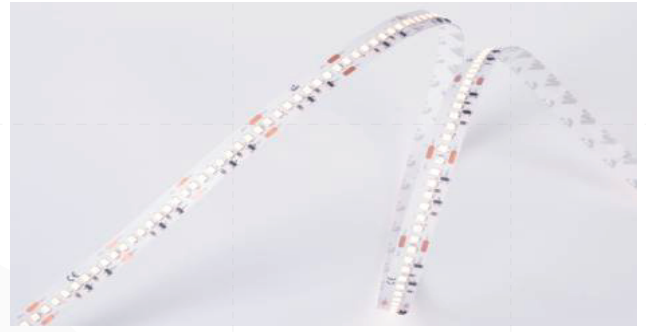
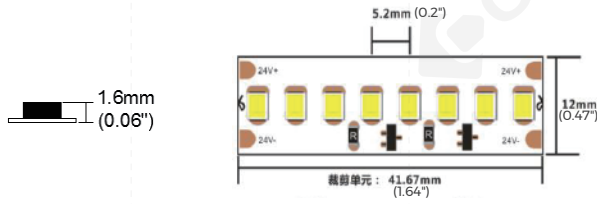
DS8192

24V-12mm



【特征描述】

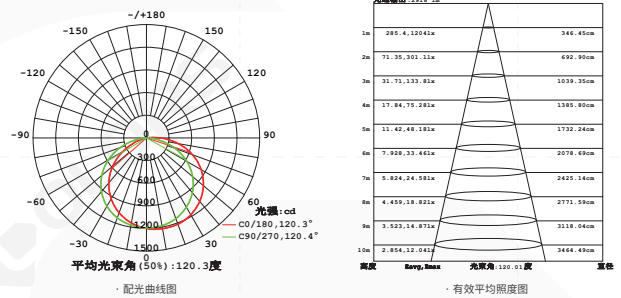
- 采用普瑞LED, 高光效, 可达到 148lm/W@4000K, CRI80+
- SDCM≤3, 一个BIN区, 恒流设计方案, 保证灯条首尾亮度不变
- 寿命大于60000H, Ta: -25~40°C; Tc: 75°C (max)
- UL/UACK/CE/ROHS/REACH 认证



【产品规格】

工作电压: DC24V
 显色指数: 80/90
 最大功率: 29W(1米)
 功率范围: 22~29W(1米)
 额定电流: 1.04A(1米) / 4.2A(5米)
 典型功率: 25W(1米) / 100.8W(5米)
 IP: IP20
 开关次数: 10000 (测试次数)
 质保: 室内5年/户外3年

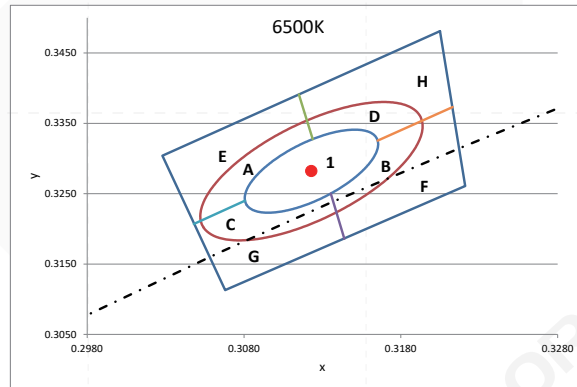
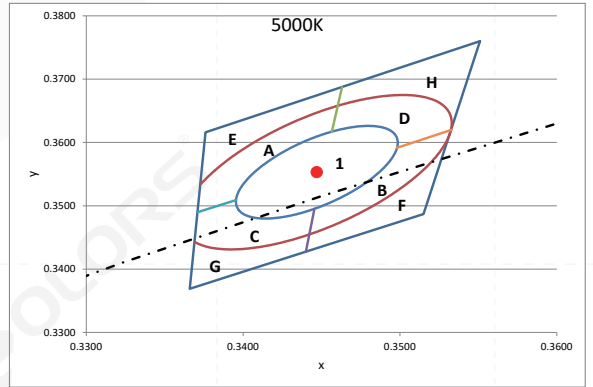
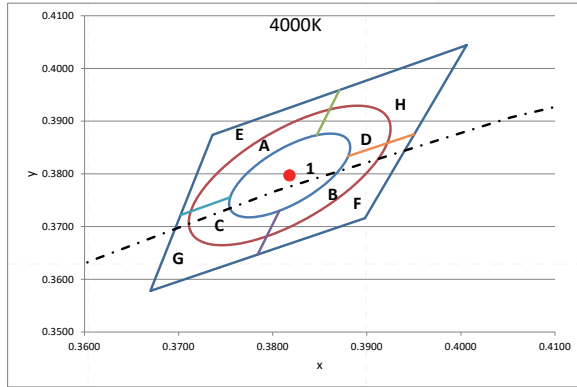
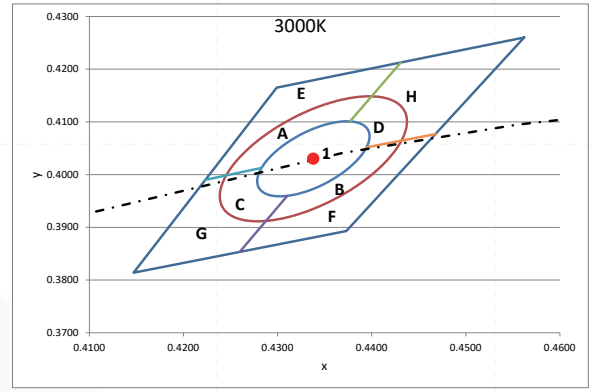
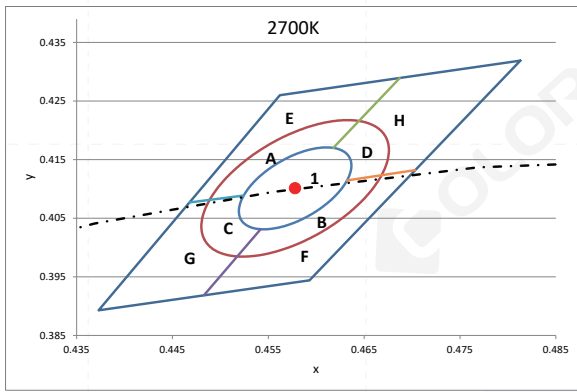
最大长度: 5000mm(16.4')
 裁剪单元: 8leds/41.67mm(1.64")
 LED灯距离: 5.2mm(0.2")
 最小弯曲直径: Φ60mm(2.36")
 安装: 3M背胶
 铜箔厚度: 3oz



【光电参数】

显指	颜色	色温/波长	光通量(lm/m)	光通量(lm/ft)	光效(lm/w)	能效等级
Ra>80	SW	2700K	3370	545	135	E
Ra>80	WW	3000K	3550	575	142	E
Ra>80	NW	4000K	3700	600	148	D
Ra>80	DW	5000K	3700	600	148	D
Ra>80	W	6500K	3550	575	142	E
Ra>90	SW	2700K	2740	420	109	F
Ra>90	WW	3000K	2880	445	115	F
Ra>90	NW	4000K	3000	465	120	E
Ra>90	DW	5000K	3000	465	120	E
Ra>90	W	6500K	2880	445	115	F

1. 数据公差范围是 10%
2. 依据 IES TM-30-15 输出数据
3. 依据 IP20/1米 测试数据, 5米 数据仅供参考
4. IP 防护工艺会导致尺寸、色温和光通量变化



【防护工艺参数表】

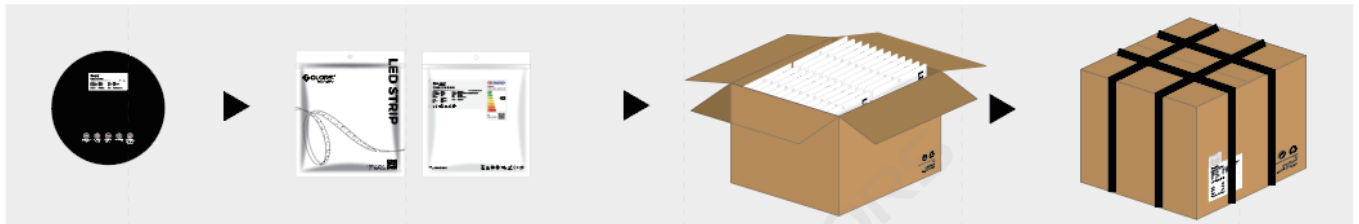
防护工艺	图示	工艺说明	尺寸	成品色温	光通量比例
NO	 NO/IP20	不防水	12mm*1.6mm	2700K/3000K/4000K/6500K	100%

【配件信息】

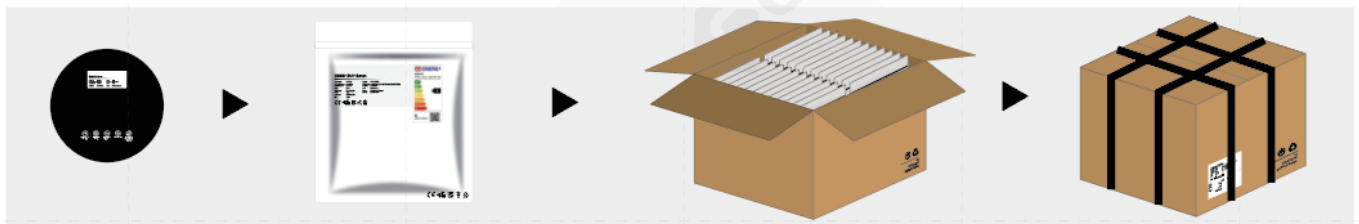
名称	图示	下单品号	产品编码	产品描述
线对板 连接器		94-03-00-0038	TXB212-NOGA	适用单色灯带,12mm板宽, NO/NA工艺; 2PIN线 材18-22AWG
板对板 连接器		94-03-00-0040	TBB212-NOGA	适用单色灯带,12mm板宽, NO/NA工艺;

【包装示意】

Colors 品牌包装



非品牌包装



防护工艺	产品尺寸(mm)	产品数量 (米/卷)	产品数量 (米/箱)	产品净重(kg)	每箱净重(kg)	每箱毛重(kg)	外箱尺寸(cm)
NO	5000*12*1.6	5	250	0.178	8.9	10.235	41*41*26

注:产品重量误差为10%

· 工程包装 NO(IP20)。



防护工艺	产品尺寸(mm)	产米品/数卷量)	产米品/数箱量)	产品净重(kg)	每箱净重(kg)	每箱毛重(kg)	外箱尺寸(cm)
NO	50000*12*1.5	50	500	1.78	17.8	20.47	41*41*26

注:产品重量误差为10%

【注意事项】

- 请使用24VDC的隔离电源驱动LED灯条,且恒压源的纹波小于5%.不能使用阻容式降压、非隔离等类型电源驱动LED灯条
- 为保证灯带的寿命和可靠性,请不要在直径60mm以下的弧度弯曲,请勿对折以免损坏灯珠或断裂。
- 为保证灯带的寿命和使用环境,在使用的过程中不能用力拉扯电源线,禁止碰撞以免损坏LED灯。
- 在安装的过程注意电源线的正负极,切勿接错,电源与产品的电压是否一致,以免造成产品损坏。
- LED灯带应存放在干燥密封的环境,建议存放期不宜太久,请在使用前拆封,工作环境温度:-25°C~40°C,贮存温度:0°C~60°C,不防水灯带请在室内使用,相对湿度不能高于70。
- 请注意小心操作,在电源接通的情况下,切勿触及交流电源端,以防触电。
- 在实际的应用中,电源应保留20%的余量(建议只使用80%的功率),以保证足量的电压驱动产品。
- 严禁使用任何酸性,碱性粘接剂固定产品(包含不限于玻璃胶等)